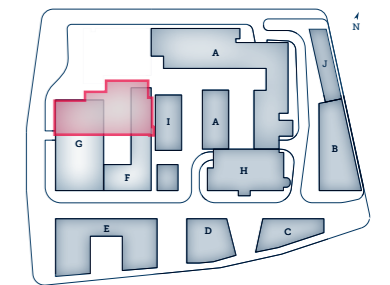


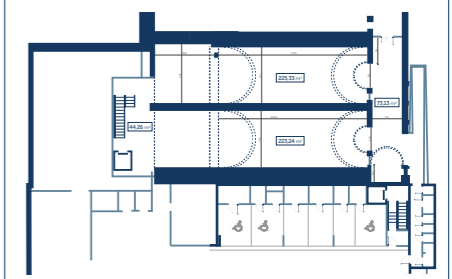
BROWAR LUBICZ

Biuro Sprzedaży:
ul. Lubicz 17A /S9, 31-503 Kraków
+48 12 433 0390, info@browarlubicz.pl
www.browarlubicz.pl

MAPA INWESTYCJI



SCHEMAT LOKALIZACJI

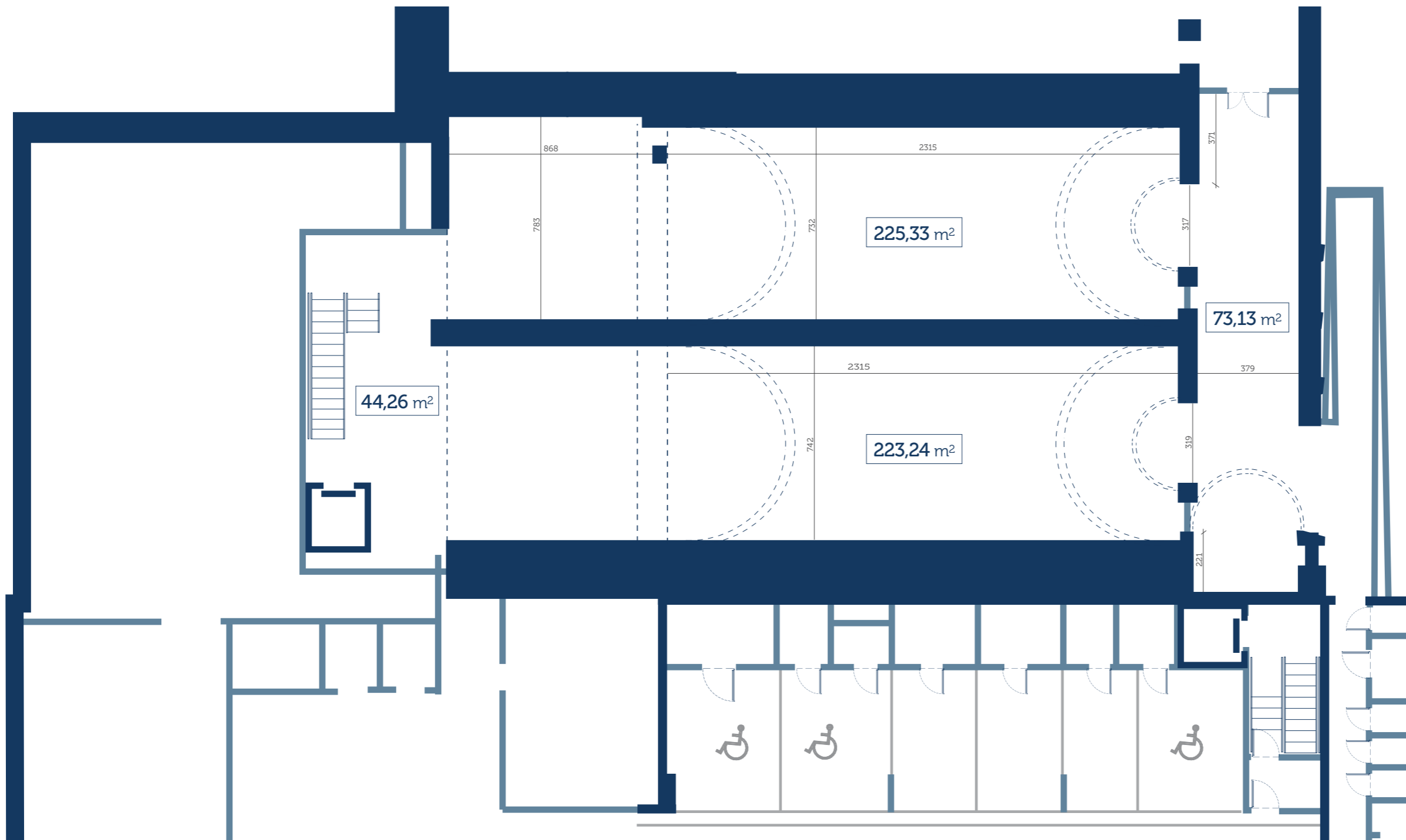


BUDYNEK

GiF

PIĘTRO

PIWNICE KOLEBKOWE



UWAGA: Wymiary są podawane w oparciu o obowiązującą Normę PN-ISO 9836 z 1997r. Powierzchnia obliczana dla wymiarów w stanie wykończonym (po wykonaniu tynków), na poziomej podłodze. Do łącznej powierzchni mieszkania zgodnie z PN-ISO 9836:1997 pkt 5.1.5.1, 5.1.5.3, 5.1.7 wliczane są także elementy nadające się do demontażu takie jak: ściany działowe. Do powierzchni mieszkania nie są wliczane powierzchnie otworów na drzwi i okna oraz nisze w elementach zamykających. Powierzchnię łączną mieszkań tworzą powierzchnie pomieszczeń oraz powierzchnie ścian działowych.



BALMORAL PROPERTIES