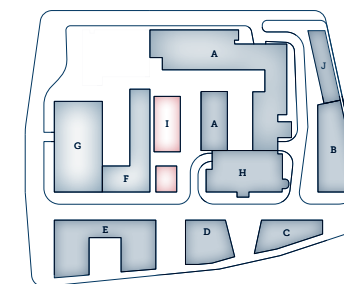




BROWAR LUBICZ

Biurow Sprzedaży:
ul. Lubicz 17A /S9, 31-503 Kraków
+48 12 433 0390, info@browarlubicz.pl
www.browarlubicz.pl

MAPA INWESTYCJI

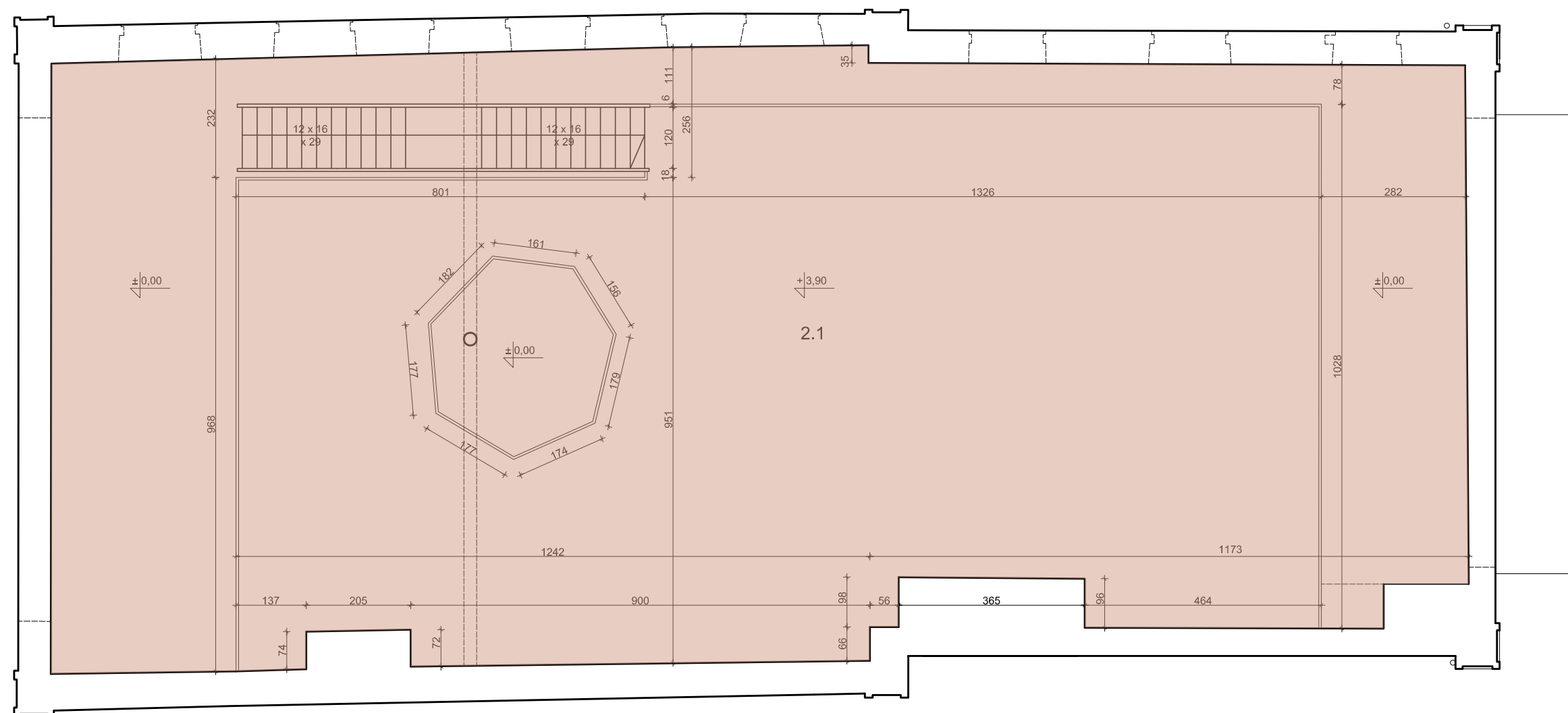


BUDYNEK

I

PIĘTRO

ANTRESOLA



orczonym (po wykonaniu tynków), na poziomie podłogi. Do łącznej powierzchni mieszkania zgodnie z PN-ISO 9836:1997 pkt 5.1.5.1, 5.1.5.3, 5.1.7 wliczane są także a drzwi i okna oraz nisze w elementach zamykających. Powierzchnię łączną mieszkań tworzą powierzchnie pomieszczeń oraz powierzchnia ścian działowych.

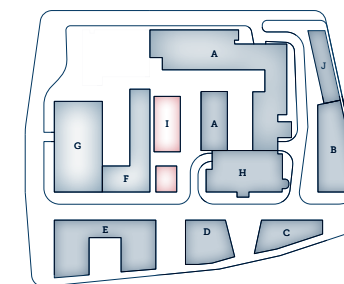




BROWAR LUBICZ

Biuro Sprzedaży:
ul. Lubicz 17A /S9, 31-503 Kraków
+48 12 453 0390, info@browarlubicz.pl
www.browarlubicz.pl

MAPA INWESTYCJI

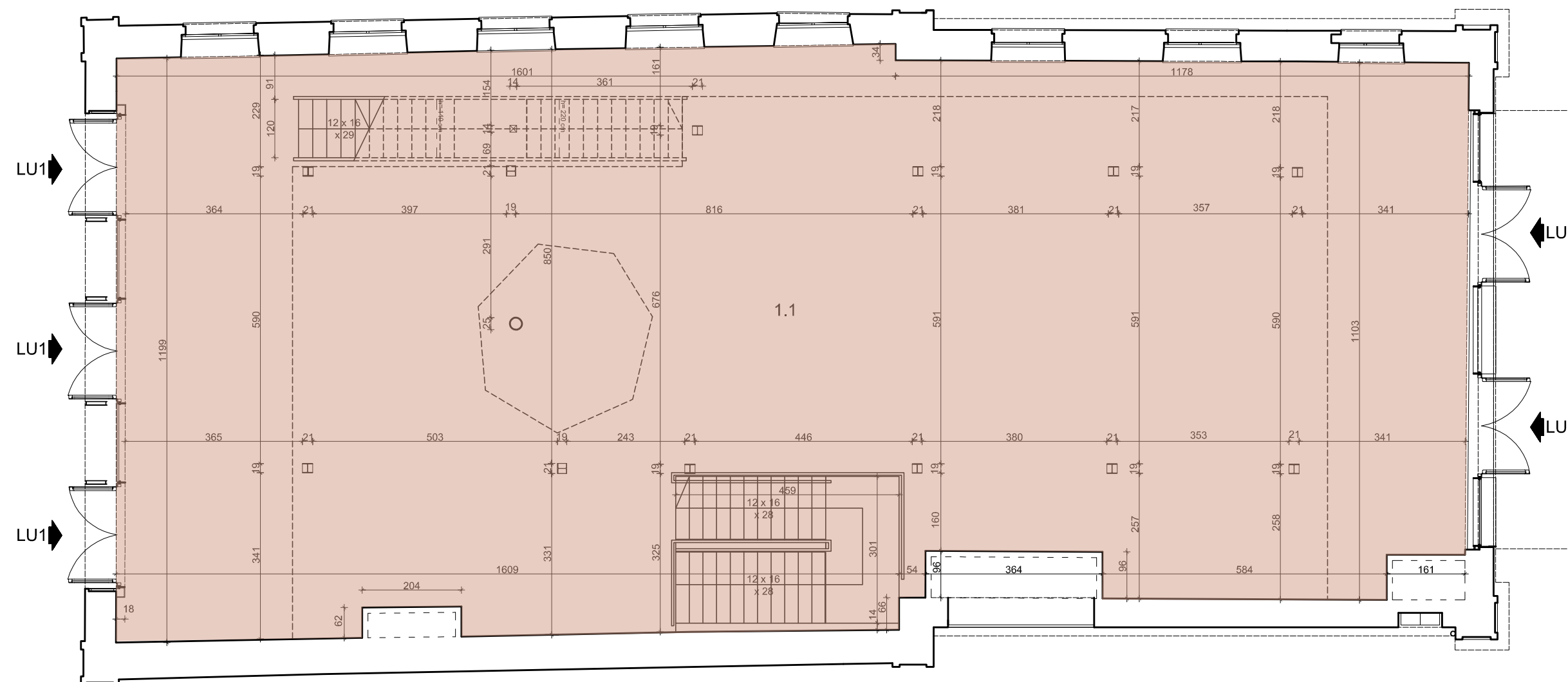


BUDYNEK

I

PIĘTRO

PARTER



orczonym (po wykonaniu tynków), na poziomie podłogi. Do łącznej powierzchni mieszkania zgodnie z PN-ISO 9836:1997 pkt 5.1.5.1, 5.1.5.3, 5.1.7 wliczane są także a drzwi i okna oraz nisze w elementach zamykających. Powierzchnię łączną mieszkań tworzą powierzchnie pomieszczeń oraz powierzchnia ścian działowych.

